

Inimitabile simulazione macchina 1:1

DMG MORI Virtual Machine



Highlights

- + 100 % di lavorazioni esenti da collisione
- + 100 % di formazione senza la macchina
- + 100 % di operatività per la Vostra macchina

100 % di lavorazioni esenti da collisione

Perfetta simulazione 1:1 della Vostra macchina. Garanzia di fattibilità ed assenza di collisioni.

La DMG MORI Virtual Machine è una simulazione 1:1 della Vostra macchina reale, che include persino l'intera geometria e cinematica della macchina ed il suo controllo numerico effettivo. Grazie alla simulazione macchina 1:1 è possibile identificare eventuali collisioni ed errori di programmazione già su PC – e non solo successivamente in macchina. L'eccezionale precisione di simulazione garantisce la fattibilità del Vostro pezzo nonché la realizzazione di programmi CN corretti ed esenti da collisioni al 100 %.

Con la simulazione potrete prevenire potenziali danni alla macchina ed evitare la lunga e difficile fase di messa a punto di nuove lavorazioni in macchina.

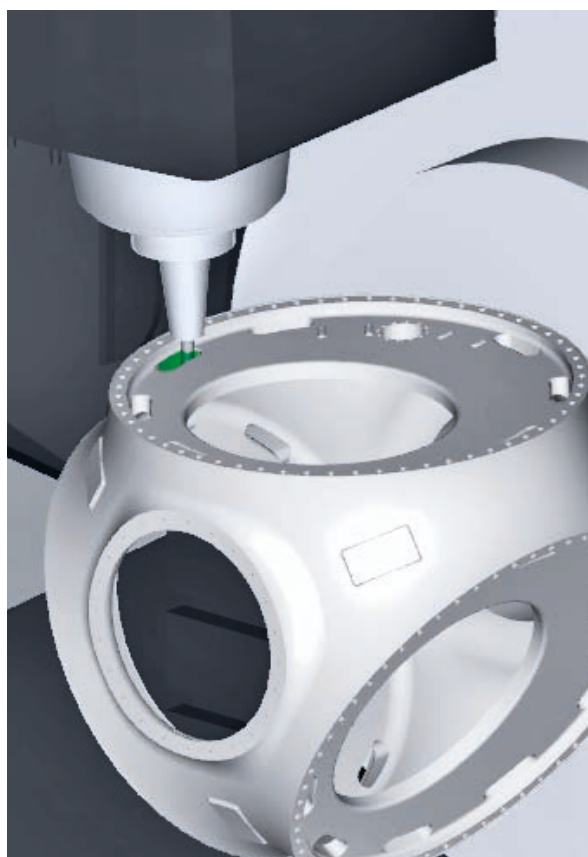
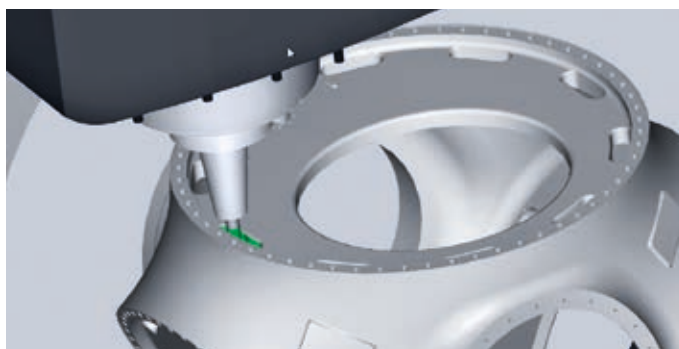


"Utilizziamo la DMG MORI Virtual Machine, perché ci consente un risparmio del 25 % sui tempi di avvio di nuovi pezzi."

Dietmar Glockner,
ZAHORANSKY FORMENBAU GmbH,
Responsabile della Programmazione CAM
e Vice-Direttore di Officina

Highlights

- + 100 % di fattibilità dei Vostri pezzi
- + 100 % di programmi CN esenti da collisione
- + 100 % di programmi CN corretti
- + 0 % di danni alla macchina



Simulazione macchina 1:1 in considerazione degli utensili 3D, degli attrezzi di serraggio, delle geometrie dei grezzi e della progressiva asportazione di truciolo



100 % della programmazione con tutte le funzioni del controllo numerico

100 % di operatività per la Vostra macchina

Una postazione di programmazione completa per aumentare la produttività delle Vostre macchine.

La programmazione con la DMG MORI Virtual Machine corrisponde al 100 % alla programmazione con il controllo numerico della macchina, con tutti i cicli e le funzioni CN a Vostra disposizione. Nel Vostro ufficio potrete verificare la fattibilità della lavorazione, sviluppare i Vostri programmi CN con tutte le numerose funzioni del Vostro controllo numerico e calcolare i tempi pezzo effettivi. Ottimizzate le corse di traslazione e riducete i tempi passivi al minimo. Grazie alla simulazione macchina 1:1 Vi garantirete dei programmi perfettamente corretti ed esenti da collisioni ed otterrete anche una postazione di programmazione supplementare, che Vi consentirà di programmare mentre le Vostre macchine continuano a produrre.

Highlights

- + 100 % di programmazione mentre le Vostre macchine continuano a produrre
- + 100 % di calcolo dei tempi pezzo effettivi
- + 50 % di riduzione dei tempi passivi grazie all'ottimizzazione delle corse
- + 100 % di programmi CN corretti ed esenti da collisioni



"Con la DMG MORI Virtual Machine possiamo sviluppare programmi di assoluta qualità, mentre la macchina produce al 100 %."

Sascha Jung, AG der Dillinger Hüttenwerke,
Formazione e Sviluppo del Personale



100 % di apprendimento dell'utilizzo delle macchine DMG MORI in aula

100 % di formazione orientata alla macchina

Formazione pratica con DMG MORI – grazie alla simulazione 1:1 senza la macchina reale.

La DMG MORI Virtual Machine rappresenta esattamente l'intera geometria e cinematica della macchina nonché il suo controllo numerico effettivo 1:1. Sono, infatti, disponibili tutte le funzioni CN, i cicli di lavorazione ed i programmi di parametrizzazione. Il comando della macchina avviene in maniera semplice mediante un DMG MORI ControlPanel virtuale o reale, che consente ai Vostri dipendenti di apprendere appieno i comandi della macchina reale senza doverla necessariamente utilizzare.

Sarà facile e veloce imparare la gestione macchina con tutte le sue funzioni, evitando i danni alle Vostre macchine durante la fase di addestramento. Formate i Vostri operatori all'utilizzo delle macchine DMG MORI, mentre queste continuano a produrre al 100 % del loro potenziale. Proprio a questo scopo, Vi offriamo la DMG MORI Virtual Machine come interessante postazione di formazione con una licenza per gruppi da 6 a 20 partecipanti.

Highlights

- + 100 % di apprendimento efficace dei comandi delle macchine DMG MORI
- + 100 % di produttività sulle Vostre macchine durante l'addestramento dei Vostri operatori
- + 0 % di danni sulle macchine nella fase di primo approccio alla lavorazione
- + 100 % di interessanti licenze a fini formativi a seconda delle Vostre esigenze



"Con la DMG MORI Virtual Machine potrete addestrare diversi dipendenti in parallelo sui fondamenti della lavorazione di una macchina a 5 assi, senza dover occupare o rischiare di danneggiare la macchina."

Walter Pachatz, Geislinger GmbH,
Responsabile della Formazione

Airbus Defence and Space GmbH

Risultati di lavorazione perfetti grazie alla simulazione macchina 1:1 sul PC.

Nata nel 2014 dall'ex EADS, la Airbus Defence and Space con sede a Ottobrunn, in Germania, si occupa dello sviluppo e della costruzione dei propulsori per il vettore Ariane-5. L'azienda impiega la DMG MORI Virtual Machine per eseguire simulazioni di precisione dei suoi processi di lavorazione su due DMU 70 eVo *linear* e su una DMC 125 FD duoBLOCK®.

Secondo Wolfgang Simon, Direttore della produzione meccanica, la principale argomentazione a favore della DMG MORI Virtual Machine è la sicurezza di processo: **“Lavoriamo pezzi grezzi che valgono anche € 100.000,-. Lì bisogna fare centro al primo colpo.”** Durante la simulazione, è possibile verificare la fattibilità di un programma e garantire un funzionamento esente da collisioni. **“Quando viene installato un programma CN su una macchina, deve funzionare per forza,”** aggiunge Wolfgang Simon.

Inoltre, la Airbus Defence and Space attribuisce alla DMG MORI Virtual Machine anche un incremento della produttività, come spiega Wolfgang Simon: **“La simulazione dei nostri programmi al PC sostituisce completamente la lunga e difficile fase di messa a punto di nuovi pezzi in macchina, riducendo al minimo i tempi di attrezzaggio.”** Ciò si traduce in un notevole aumento dei tempi di esercizio della macchina.

Anche l'ottimizzazione dei programmi svolge un ruolo non indifferente: **“Dal momento che è disponibile la funzionalità completa del controllo numerico, possiamo ottimizzare i tempi di lavorazione dei programmi.”**

Highlights

- + 100 % di programmi CN corretti, realizzabili ed esenti da collisioni
- + 0 % di tempi di avvio di nuovi pezzi in macchina
- + Ottimizzazione dei tempi di attrezzaggio
- + Tempi minimi di lavorazione in macchina



Simulazione estremamente precisa: grazie all'integrazione completa del controllo numerico reale, con la DMG MORI Virtual Machine è possibile simulare con esattezza l'intero processo produttivo, compresi i cambi utensile.

DMG MORI Virtual Machine

Inimitabile simulazione macchina 1:1

100 % di lavorazioni esenti da collisione

Verificate la fattibilità dei Vostri pezzi ed accertateVi che i Vostri programmi CN siano corretti ed esenti da collisioni al 100 %.

100 % di formazione senza la macchina

Formate il Vostro personale ad utilizzare al 100 % le Vostre macchine DMG MORI in aula – grazie alla DMG MORI Virtual Machine senza la macchina reale.

100 % di operatività per la Vostra macchina

Sviluppate i Vostri programmi CN in ufficio, con la garanzia che siano corretti ed esenti da collisioni, e calcolate i tempi pezzo precisi, mentre le Vostre macchine DMG MORI continuano a produrre al 100 %.

Pianificate con noi e i nostri prodotti la concretizzazione di una vera e propria rete aziendale in officina in vista di Industria 4.0. Contattateci ora!



Referente – Consulenza e vendite

DMG Electronics GmbH

Stefanie Weigl

Tel.: +49 (0) 8363 89 5314

Cell.: +49 (0)151 5714 2859

stefanie.weigl@dmgmori.com